



Sophos Web Appliance

Protezione avanzata dal malware, filtraggio degli URL e controllo dei contenuti, tutto in un'unica appliance per la sicurezza del gateway di rete

- ▶ Protezione degli utenti dalle nuove minacce del giorno zero
- ▶ Niente più malware e Fake Anti-Virus sulla vostra rete
- ▶ Cominciate subito, grazie agli efficaci criteri di Web filtering, a portata di pochi clic
- ▶ Consente di soddisfare le esigenze degli utenti e di personalizzare i criteri
- ▶ Aiuta ad esaudire le richieste dei vostri stakeholder, con report dettagliati, chiari e pianificati
- ▶ Gestione di appliance multiple come se fossero una sola
- ▶ La possibilità di includere agevolmente gli utenti remoti nella protezione, grazie alla nostra soluzione Endpoint
- ▶ Mai più preoccupazioni legate ad aggiornamenti o upgrade
- ▶ La possibilità di garantire l'accesso al Web a dispositivi mobili, sistemi in comune e utenti ospiti
- ▶ Approfittate della nostra garanzia di sostituzione avanzata, se ne avete bisogno

La nostra Secure Web Gateway Appliance è in grado di cogliere sul nascere anche i più avanzati attacchi di malware e Fake Anti-Virus. Che sia Twitter per il reparto Pubbliche Relazioni, Facebook per Assistenza clienti, o LinkedIn per Risorse Umane, potete garantire ai dipendenti un accesso sicuro e produttivo agli strumenti di cui hanno bisogno per svolgere il proprio lavoro. Perché con noi l'implementazione dei criteri di utilizzo accettabile di Internet diventa facile; vi aiutiamo inoltre a difendere la vostra azienda dalle più recenti minacce Web.

Cosa ottenete

- ▶ Protezione dalle nuove minacce del giorno zero, grazie alla nostra scansione avanzata alla ricerca del malware proveniente dal Web
- ▶ Blocco dell'accesso a milioni di siti infetti, con il reputation filtering
- ▶ Personalizzazione semplificata dei criteri di filtraggio degli URL, a seconda dei diversi gruppi e utenti, mediante una facile procedura guidata
- ▶ Implementazione della compliance, tramite il blocco dei proxy anonimi
- ▶ Riduzione dei punti deboli, grazie al filtraggio HTTPS, che effettua scansioni alla ricerca del traffico cifrato con SSL
- ▶ Protezione degli utenti ovunque si trovino, in rete o in remoto, con l'aggiunta di una Web Appliance alla nostra soluzione Endpoint
- ▶ Agevole supporto di dispositivi mobili, accesso di utenti ospiti e workstation
- ▶ Gestione e reportistica per sedi diverse, fino a un massimo di 15.000 utenti; tutto da un'unica appliance
- ▶ Protezione garantita, grazie alla gestione remota di hardware, software, traffico e aggiornamenti
- ▶ Upgrade automatici, supporto tecnico 24 ore su 24, e garanzia di sostituzione dell'hardware valida fino a tre anni dall'acquisto

Effettuate subito una prova gratuita

Registratevi per ricevere una prova gratuita di 30 giorni su: sophos.it.

Protegete il gateway di rete, in piena efficienza e semplicità

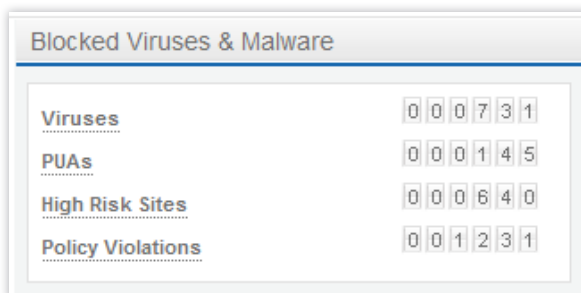
Il 70% delle pagine Web contenenti malware appartiene a siti legittimi violati dagli hacker. Ciò significa che il tradizionale reputation filtering non basta. Con noi il problema è risolto, grazie al nostro filtraggio a tre fasi, che vi protegge dalle più recenti minacce Web.

Il filtraggio degli URL fornisce l'essenziale per impedire agli utenti di visitare siti malevoli, pericolosi e inadeguati. A ciò si aggiunge anche la classificazione del rischio dei dati in base alla reputazione, per bloccare i siti pericolosi in tutte le categorie.

La scansione avanzata alla ricerca del malware proveniente dal Web difende dalle minacce, utilizzando il riassetto dei contenuti in tempo reale con emulazione di JavaScript e analisi comportamentale, al fine di identificare e bloccare il codice malevolo a livello di gateway, prima che acceda al browser. Rileva anche le più avanzate minacce del giorno zero, senza influire sulla latenza o sulle prestazioni.

Il controllo dei contenuti include opzioni dei criteri distribuibili nel giro di pochi clic. Ottenete così il controllo su: tipi di file; applicazioni potenzialmente indesiderate (PUA); tentativi di chiamata dei propri siti di origine da parte del malware; tentativi di pubblicazione dei dati sensibili su webmail, forum e blog.

Advanced Web Malware Scanning (scansione avanzata alla ricerca del malware del Web): monitora tutto il traffico Web a livello di gateway, grazie a comprovate tecniche avanzate per il rilevamento di tutte le minacce del giorno zero, anche quelle più sofisticate. Il nostro riassetto dei contenuti in tempo reale con emulazione di JavaScript e analisi comportamentale tiene il malware alla larga dalla vostra rete.



Difendete i vostri punti deboli, con le nostre tecnologie avanzate

La nostra appliance Secure Web Gateway va ben oltre i tradizionali metodi di difesa, in quanto effettua la scansione del traffico cifrato alla ricerca di utenti non autorizzati e identifica i computer infetti sulla vostra rete.

Scansione HTTPS: nessun problema. Effettuiamo la scansione del traffico HTTPS cifrato, alla ricerca di malware e contenuti inadeguati, proprio come per il traffico non cifrato. E vi avvisiamo se un certificato sembra sospetto. Con la cifratura tramite SSL che coinvolge fino al 30% di tutto il traffico Web, sarete lieti di sapere che ci occupiamo anche di questo.

I proxy anonimi sono molto gettonati fra gli utenti non autorizzati, i quali se ne servono per bypassare i criteri di filtraggio del Web. Buone notizie: pensiamo anche a questi. Abbiamo tecnologie uniche nel loro genere, che identificano in maniera dinamica i segni che indicano l'uso di proxy, per rintracciare e bloccare gli hacker.

Il rilevamento "Call Home" individua i computer infetti presenti sulla rete che cercano di effettuare una chiamata al sito di origine del malware, con l'intenzione di: scaricarlo, appropriarsi dei vostri dati, partecipare ad una botnet, o addirittura peggio. Potrete identificare subito e in tutta facilità i computer sotto attacco, e rimuovere il malware prima che provochi dei danni.

Un più ampio raggio d'azione per criteri e sicurezza, che include utenti remoti, dispositivi mobili e altro ancora. Le nostre opzioni di autenticazione sono flessibili e, insieme all'accesso personalizzabile tramite captive portal e all'integrazione con Endpoint, vi forniscono tutti gli strumenti che vi servono per mantenere protetti gli utenti sul Web, in un mondo che punta sempre di più sulla mobilità.

Una gestione semplificata che vi risparmia tempo prezioso

Abbiamo fatto di tutto per semplificarvi la vita: gestire la sicurezza del Web non è mai stato così facile.

Una visuale immediata, grazie al nostro pannello di controllo in tempo reale e alla reportistica dettagliata. Monitorate la panoramica delle attività sulla vostra rete, con un pannello di controllo in tempo reale che fornisce un'analisi super dettagliata delle attività degli utenti. Accedete a una vasta selezione di report chiari e ordinati, facili da capire e da condividere, grazie al nostro strumento automatico per la reportistica pianificata.

Un'amministrazione basata sui ruoli, che vi permette di delegare i doveri di gestione del Web a un ampio numero di persone diverse, ciascuna avente privilegi ben definiti. In aggiunta all'accesso completo, sono disponibili i seguenti ruoli preimpostati: Helpdesk, Policy, Reporting e User Activity.

Una gestione centralizzata di appliance multiple, sia per quelle presenti nella vostra sede principale che nelle varie filiali; come se si trovassero in un unico posto. Con le nostre Security Management (SM) Appliance (SM2000 e SM5000), gestire 50 web appliance diventa facile quanto gestirne una sola. In alternativa, per gli utenti remoti nelle filiali, vi potrebbe interessare la nostra soluzione Endpoint combinata con un'unica appliance SM in grado di proteggerli ovunque si trovino.

Tranquillità e sicurezza, con le nostre appliance monitorate in remoto

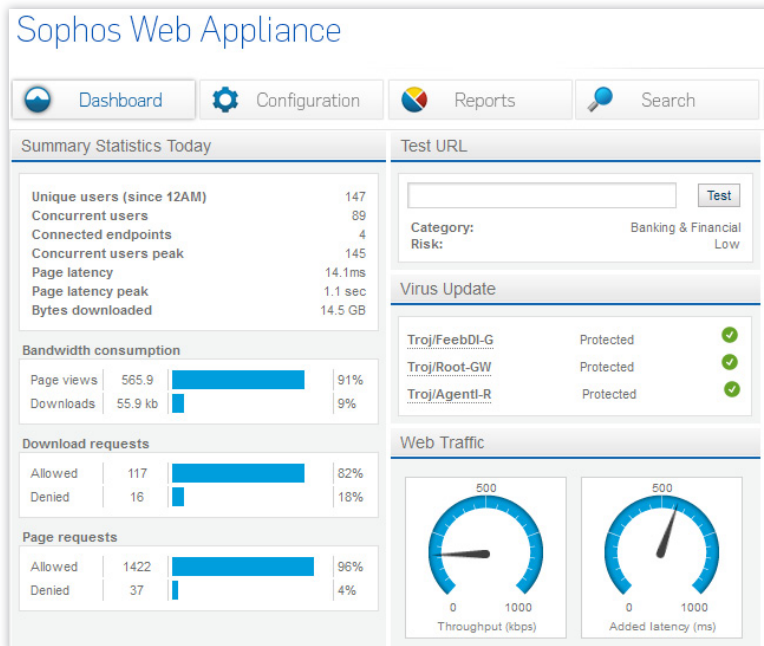
Le nostre Web Appliance offrono la combinazione perfetta fra i vantaggi di una soluzione amministrata internamente e l'esclusivo servizio di gestione delle appliance:

Il monitoraggio remoto verifica i segni vitali della vostra appliance, per garantirne il corretto funzionamento. Se notiamo qualcosa di sospetto, vi avvertiamo prima che diventi un problema.

La manutenzione automatizzata vi regala del tempo prezioso. Forniamo aggiornamenti e upgrade automatici, il che significa che non vi dovrete mai più preoccupare di applicare le patch o mantenere aggiornato il sistema.

Il supporto tecnico 24 ore su 24, a cura dei nostri esperti locali, è un componente standard del pacchetto. E la vostra licenza include anche tutti i nostri aggiornamenti e upgrade ai nuovi rilasci del software; in questo modo saranno sempre a vostra disposizione le più recenti ed efficaci soluzioni di sicurezza e funzionalità.

Console di gestione basata sul Web La nostra console di gestione "a portata di soli tre clic" vi permette di compiere qualsiasi azione desiderate, in tutta rapidità.





Modelli di appliance	WS100	WS500	WS1100	WS5000	SM2000	SM5000
N. utenti consigliato	Fino a 100	Fino a 400	Fino a 1200	Fino a 3000	Fino a 2000	Fino a 15.000
Utenti in simultanea	40-80	100-200	300-600	1000-2000	N. d.	N. d.
Processore	ULV Dual core	Dual core	Quad core	Dual Hexa-Core	Quad core	Quad core
Disco fisso	250 GB SATA	250 GB SATA	1TB SATA	4x 1TB SATA (RAID 10)	1TB SATA	4x 1TB SATA (RAID 10)
Alimentazione	200W 100/240V	260W 100/240V	260W 100/240V	Doppia ridondante hot-swap 460W 100/240V	260W 100/240V	Doppia ridondante hot-swap 460W 100/240V
Dimensioni	427 x 43 x 249 mm	427 x 43 x 356 mm	427 x 43 x 356 mm	432 x 43 x 650 mm	427 x 43 x 356 mm	432 x 43 x 650 mm
Peso	4,5 Kg	11,8 Kg	11,8 Kg	20,5 Kg	11,8 Kg	20,5 Kg

Caratteristiche

- Protezione avanzata dalle minacce Web
- Protezione dai siti malevoli
- Gestione della produttività
- Funzionalità di controllo per Web 2.0
- Scansione HTTPS
- Rilevamento dei proxy anonimi
- Console di gestione e reportistica basate sul Web
- Amministrazione basata sul ruolo
- Protezione degli utenti remoti (quando si utilizza la nostra soluzione Endpoint)
- Allarmi e notifiche di sistema
- Supporto 24 ore su 24, 7 giorni su 7

Installazione

Montaggio su rack 1U

Disponibile anche come appliance virtuale per VMware

Delivery

Explicit proxy, Web Cache Communication Protocol (WCCP), Transparent proxy (reindirizzamento del router o modalità bridge di rete)

Supporto dell'integrazione con Microsoft Active Directory e Novell eDirectory (eDirectory supportata solamente nei criteri Gateway — non è compatibile con Web in Endpoint)

Certificazioni obbligatorie e di sicurezza

UL, CE, FCC, VCCI, C-Tick, TÜV-GS, SABS, RoHS, WEEE

Garanzia dell'hardware

Sostituzione dell'hardware entro tre anni dall'acquisto (in presenza di valida licenza del software)

Effettuate subito una prova gratuita

Registratevi per ricevere una prova gratuita di 30 giorni su: sophos.it.

Vendite per Italia
Tel: (+39) 02 911 808
E-mail: sales@sophos.it

Boston, USA | Oxford, Regno Unito
© Copyright 2011. Sophos Ltd. Tutti i diritti riservati.
Tutti i marchi sono proprietà dei rispettivi titolari.

Scheda tecnica Sophos 11.11v1.dNA

SOPHOS